

HEIGHT 5'8  
HAIR *BLACK*  
EYES *BROWN*  
BUST 30  
WAIST 23  
HIPS 33 1/2  
SHOE 7



**dna**  
MODEL MANAGEMENT LLC

555 WEST 25TH ST, 6TH FL NEW YORK, NY 10001 TEL. 212.226.0080 FAX 212.226.7711 [dnamodels.com](http://dnamodels.com)

FERNANDA LY



Fernanda wears a digitally printed Italian nylon draped tank top, ALIX HIGGINS. Neon yellow nylon tights and nude nylon thong, both STYLIST'S OWN.

# FERNANDA LY

HEIGHT 5'8 HAIR *BLACK* EYES *BROWN* BUST 30 WAIST 23 HIPS 33 1/2 SHOE 7



Fernanda wears layered nylon stockings, all SWEDISH STOCKINGS. Khaki viscose knit cardigan, COMME DES GARÇONS  
VINTAGE from STYLIST'S ARCHIVE. Nude nylon thong, STYLIST'S OWN.

# FERNANDA LY

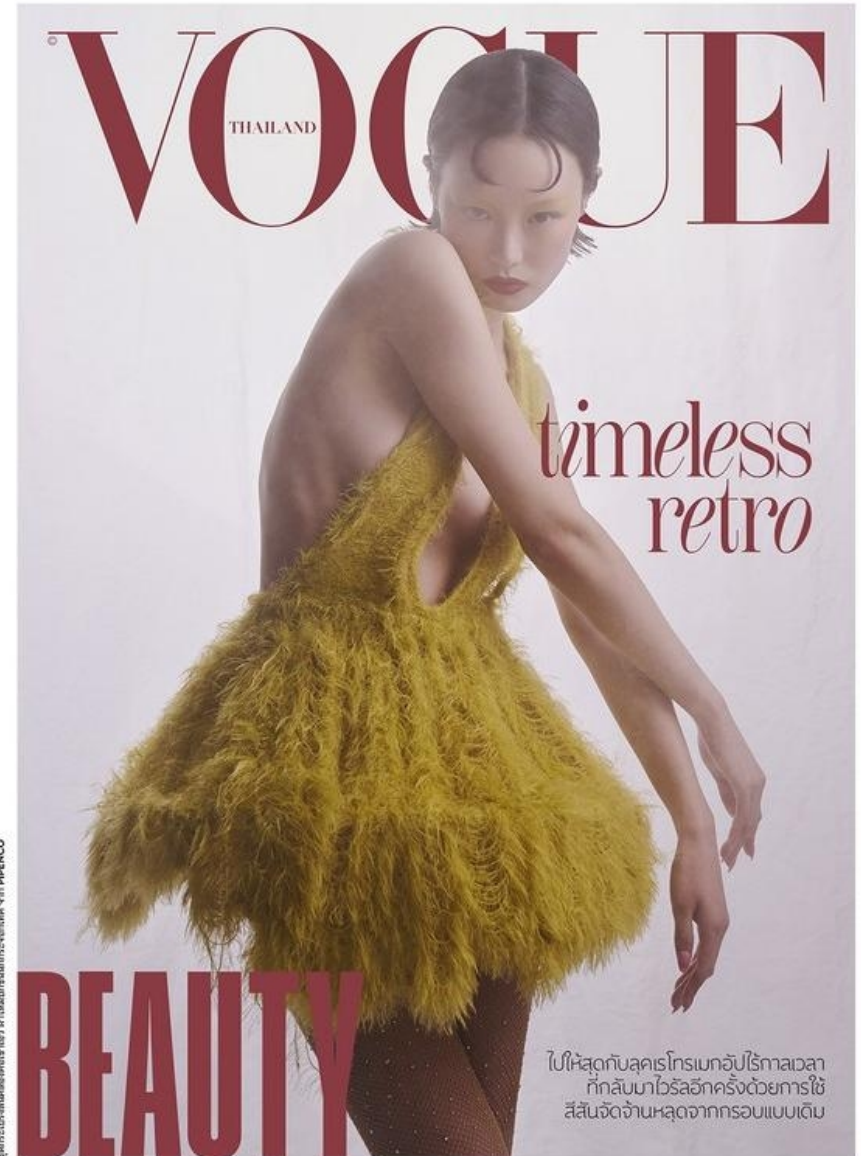
HEIGHT 5'8 HAIR *BLACK* EYES *BROWN* BUST 30 WAIST 23 HIPS 33 1/2 SHOE 7



MAKEUP: แต่งผิวใสกระจ่างใส  
ด้วย Veil Hydrating Skin Tint  
จาก HOURGLASS คอนทัวร์  
ด้วย Shade and Illuminate  
Highlighting Duo & Mood Light  
จาก TOM FORD แต่งคิ้วด้วย  
Les Phyo-Ombres & Glow Silver  
จาก SISLEY แต่งริมฝีปากด้วย  
Tinted Lip Gloss & Amber Sparkle  
จาก ANASTASIA BEVERLY HILLS  
เสียดสี: ชูกระโปรงสั้นหน้า  
และยาว ด้านหลังสั้นกว่า  
จาก SPORTMAX สร้อยคอทองคำขาว  
สร้อยไข่มุกสีเงินและสร้อยเพชร  
จาก JACOB & CO.

*Singular  
Silver*

แต่งในธีมโรมาติกเมกอัพสีเงิน  
ที่ไม่ใช่เพียงแค่การลง  
คอนทัวร์สีเงินต่างหาก ขอแต่ง  
จากธรรมชาติ มีกลิ่นอายของ  
ชีวิตที่ไม่ใช่แค่ความขี้ขลาด  
สัมผัสกับเนื้อผ้าที่ลึกลับและขี้ขลาด



VOGUE  
THAILAND

timeless  
retro

ชุดกระโปรงสีเหลืองตัวสั้น วิกผมสีน้ำตาลและสร้อยคอทองคำขาว จาก PIPEINCO

BEAUTY

ไปให้สุดกับลุคเรโทรเมกอัพไร้กาลเวลา  
ที่กลับมาไวรัลอีกครั้งด้วยการใช้  
สีสันทัดใจหลุดจากรอบแบบเดิม

FERNANDA LY

HEIGHT 5'8 HAIR BLACK EYES BROWN BUST 30 WAIST 23 HIPS 33 1/2 SHOE 7



VOGUE BEAUTY

### Radiant Resonance

ภาพนี้แสดงให้เห็นถึงความงามที่เปล่งประกายและแวววาว  
ที่แผ่กระจายออกมาจากตัวเธอเอง  
ที่เธอได้สัมผัสกับแสงสว่างที่เปล่งประกาย

SKINCARE: กระจ่างใสด้วย  
The Treatment Lotion Hydrating  
Moist จาก LA MER จากชั้นแรก  
เป็นครีมที่ล้ำค่าและชุ่มชื้น  
เพื่อเตรียมผิวให้พร้อมสำหรับ  
Pro-Collagen Rose Micro Serum  
จาก ELEMIS เป็นฟาส์ซิสเต็มที่มีส่วนผสม  
ด้วย Daily Essential Moisturiser  
SPF 50+ จาก ALPHA-H  
เพื่อช่วยในการปกป้องผิวของคุณ  
และช่วยเพิ่มความชุ่มชื้นให้ผิว  
ทั้งหมดจาก SAINT LAURENT  
BY ANTHONY VACCARELLO  
หรือจะเริ่มต้นที่ระดับแรก  
จาก BINATA MILLINERY



VOGUE BEAUTY

### Enchanted Angelic

ความเปล่งประกายของเธอ  
ที่ส่องประกายท่ามกลางความมืด  
ดูสวยงาม ลอยล่องเหมือนผีเสื้อ  
ซึ่งเบียดผ่านแสงจาก  
แสงที่ส่องสว่างในเงามืด  
จากโกลด์ดิวตี้ของเธอ

MAKEUP: ปล่อยให้ผมของเธอ  
ด้วย Airbrush Flawless Foundation  
จาก CHARLOTTE TILBURY  
และอายแชโดว์สีฟ้าในโทนเข้ม Cosmos  
Eye Shadow Palette จาก ANASTASIA  
BEVERLY HILLS เป็นสีที่สวยที่สุด  
ที่เธอได้ใช้จากแบรนด์ Ombres 2 Hennes,  
Eye Shadow Quartet 8 Ombres Marines  
จาก HERMÈS โดยเลือกใช้ลิปสติก  
เป็นสีชมพู จากกันเอยล์เป็นสีชมพู  
Cheeky Tint Blush Stick 8 Proud Pink  
จาก HUDA BEAUTY แบลคอายแชโดว์  
ที่มีชื่อว่า Rosy Glow Blush 8 001  
จาก DIOR เป็นลิปสติก  
Rouge Allure Velvet Nuit Blanche  
8 05.00 จาก CHANEL โดยเธอเลือก  
ใช้ลิปสติกสีชมพูที่สว่างในลิปปาก  
แต่ก็ยังมีสีชมพูในลิปปาก  
จาก GLADYS TAMEZ

# FERNANDA LY

HEIGHT 5'8 HAIR BLACK EYES BROWN BUST 30 WAIST 23 HIPS 33 1/2 SHOE 7



MAKEUP: ปรัชญา ชัยอนันต์  
 คิ้ว Airbrush Flawless Foundation  
 จาก CHARLOTTE TILBURY  
 แป้งรองพื้นด้วยแป้งฝุ่นเนื้อละเอียด  
 คิ้ว Cheeks Out Freestyle Blush  
 # B01 จาก FENTY BEAUTY ีฟฟารา  
 สีริมฝีปาก Backstage Face &  
 Body Flash Perfector Concealer  
 จาก DIOR แป้งคิ้วด้วยลิปติก  
 Cream Lip Stain # Dark Forest  
 จาก SEPHORA COLLECTION  
 เสื้อผ้า: เสื้อสายเดี่ยวสีชมพูพาสเทล  
 ผักตบชား ใต้เข็มขัดไปรษณีย์ทรงหลุม  
 ค้านคั่นเป็นชิ้นสีขาว รัดเข็มขัด  
 จาก NINA RICCI ชุดเสื้อยาวสีดำในชุดซาติน  
 จาก WING & WEST เสื้อกันหนาว  
 ขนฟู จาก LAMA HOURANI  
 ชุดคลุมผ้าขาวรัดตัวคอเสื้อและ  
 ปีกาฬารัดตัว จาก FRUZZINA  
 KEEHN □ อีริยา ลินท์นอร์

นางแบบ: Fernanda Ly  
 © DNA Models  
 แฟชั่นดี: Akiko Owada  
 © The Wall Group  
 ทำผม: Takuya Yamaguchi  
 © The Wall Group  
 จัดถ่าย: Nya © See Management  
 ผู้กำกับศิลป์: Tisha Tongreecha  
 ออกแบบ: WayOut Studio  
 © 11th House Agency  
 จัดไฟ: Milk Studios  
 ผู้กำกับและศิลปะช่างภาพ:  
 Aaron Wenck © We The Wencks  
 ช่าง: Yuna Bone  
 ทำผม: GHILLI Media  
 สถานที่: ELK Studio,  
 New York City

*Mauve Magic*  
 เสื้อกันหนาวเนื้อกำมะหยี่สีชมพูพาสเทล  
 ใต้เข็มขัดไปรษณีย์ทรงหลุม  
 ค้านคั่นเป็นชิ้นสีขาว รัดเข็มขัด  
 จาก NINA RICCI ชุดเสื้อยาวสีดำในชุดซาติน  
 จาก WING & WEST เสื้อกันหนาวขนฟู  
 จาก LAMA HOURANI ชุดคลุมผ้าขาวรัดตัวคอเสื้อและ  
 ปีกาฬารัดตัว จาก FRUZZINA KEEHN □ อีริยา ลินท์นอร์



*Cherry  
 Charisma*

รับจัดโปรดักชั่นและถ่ายทำ  
 เข้ากับถ่ายแฟชั่นกับลูกค้า  
 อย่างมืออาชีพและรวดเร็ว  
 ส่วนเบสิคของโปรดักชั่น  
 กับโปรดักชั่นจากทีมโปรดักชั่น  
 งานถ่ายทำแฟชั่นและโปรดักชั่น  
 งานถ่ายทำแฟชั่นและโปรดักชั่น  
 งานถ่ายทำแฟชั่นและโปรดักชั่น

MAKEUP: ปรัชญา ชัยอนันต์  
 คิ้ว Emotargroot Eye Primer  
 จาก TOM FORD สีคิ้ว Camu Camu จากพาลเล็ตต์  
 Yucca Eyeshadow Palette  
 จาก HATASHA DENONA  
 แป้งรองพื้นด้วยแป้งฝุ่นเนื้อละเอียด  
 จาก NARS สีริมฝีปาก  
 คิ้ว Lip Cheat # Red Carpet Red  
 จาก CHARLOTTE TILBURY  
 แป้งคิ้วด้วยลิปติก MatteTrance  
 Lipstick # Deep Orchid  
 จาก PAT MCGRATH LABS  
 เสื้อผ้า: ชุดสายเดี่ยวทรงหลุม  
 ค้านคั่นเป็นชิ้นสีขาว รัดเข็มขัด  
 จาก NINA RICCI ชุดเสื้อยาวสีดำในชุดซาติน  
 จาก WING & WEST เสื้อกันหนาว  
 ขนฟู จาก LAMA HOURANI  
 ชุดคลุมผ้าขาวรัดตัวคอเสื้อและ  
 ปีกาฬารัดตัว จาก FRUZZINA  
 KEEHN □ อีริยา ลินท์นอร์

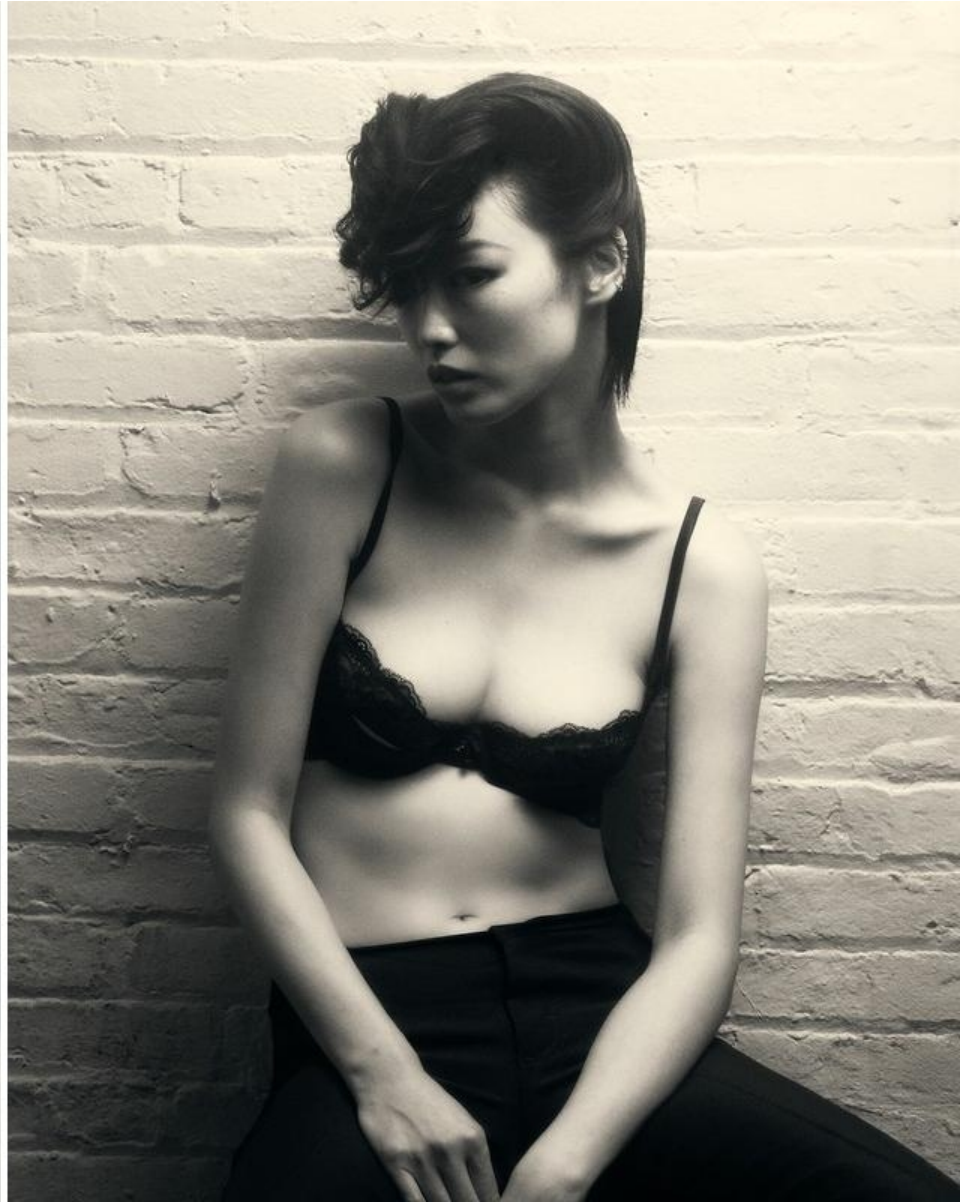
# FERNANDA LY

HEIGHT 5'8 HAIR BLACK EYES BROWN BUST 30 WAIST 23 HIPS 33 1/2 SHOE 7



# FERNANDA LY

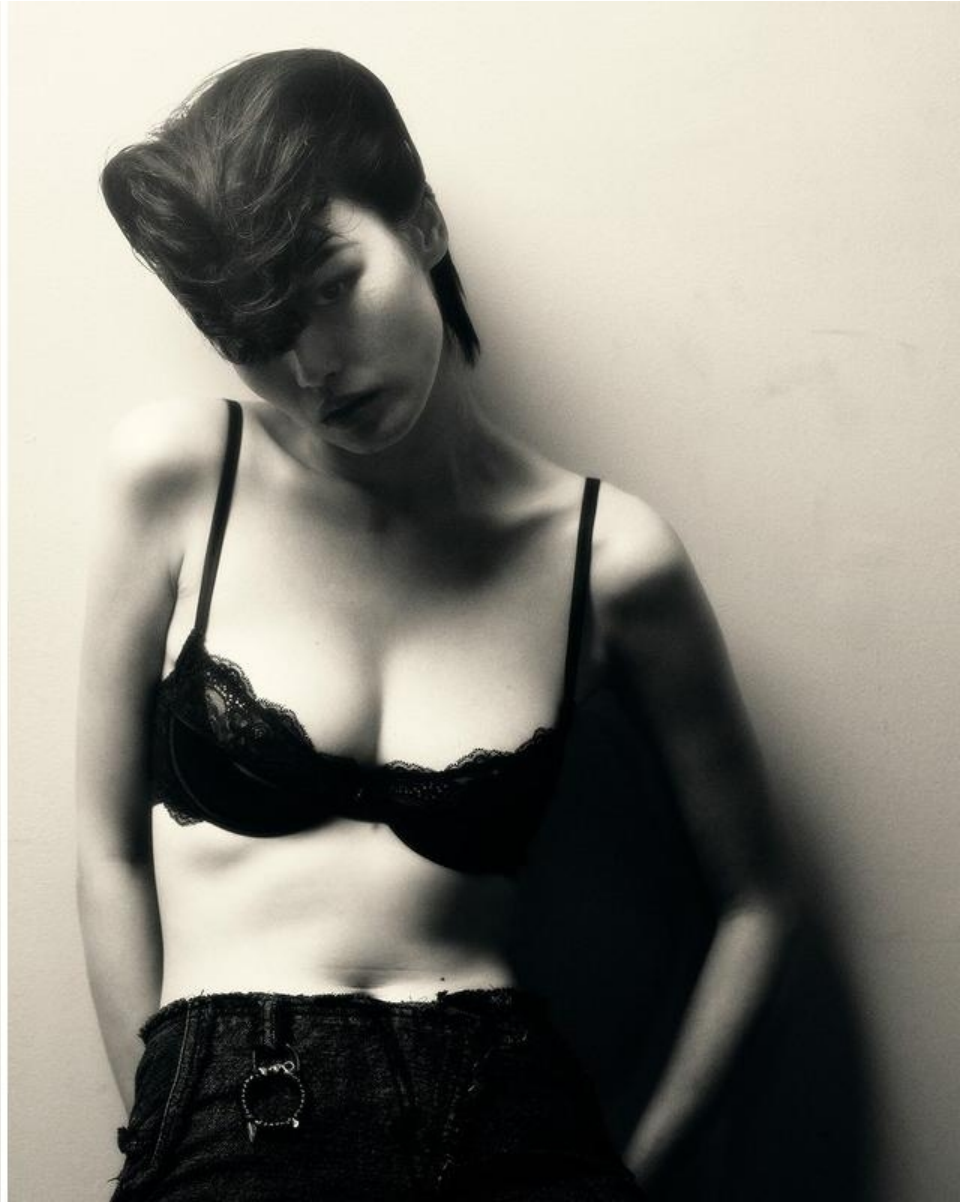
HEIGHT 5'8 HAIR *BLACK* EYES *BROWN* BUST 30 WAIST 23 HIPS 33 1/2 SHOE 7



# FERNANDA LY

HEIGHT 5'8 HAIR *BLACK* EYES *BROWN* BUST 30 WAIST 23 HIPS 33 1/2 SHOE 7





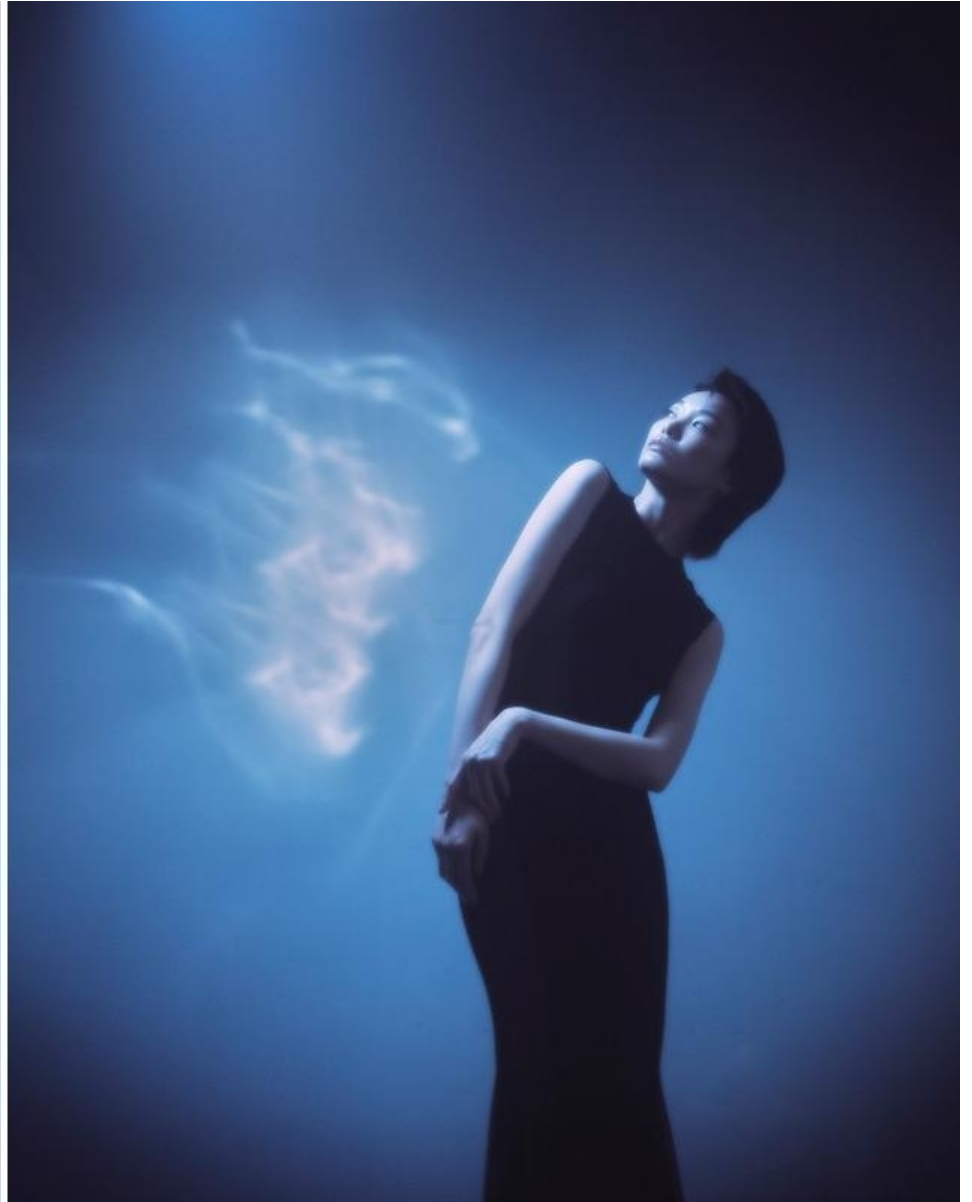
# FERNANDA LY

HEIGHT 5'8 HAIR *BLACK* EYES *BROWN* BUST 30 WAIST 23 HIPS 33 1/2 SHOE 7



# FERNANDA LY

HEIGHT 5'8 HAIR *BLACK* EYES *BROWN* BUST 30 WAIST 23 HIPS 33 1/2 SHOE 7



# FERNANDA LY

HEIGHT 5'8 HAIR *BLACK* EYES *BROWN* BUST 30 WAIST 23 HIPS 33 1/2 SHOE 7



# FERNANDA LY

HEIGHT 5'8 HAIR *BLACK* EYES *BROWN* BUST 30 WAIST 23 HIPS 33 1/2 SHOE 7



## FERNANDA LY

HEIGHT 5'8 HAIR BLACK EYES BROWN BUST 30 WAIST 23 HIPS 33 1/2 SHOE 7



NO.341, PRE-SPRING 2016 THE FASHION ISSUE © FERNANDA LY PHOTOGRAPHY MARIO SORRENTI



## FERNANDA LY

HEIGHT 5'8 HAIR *BLACK* EYES *BROWN* BUST 30 WAIST 23 HIPS 33 1/2 SHOE 7



# FERNANDA LY

HEIGHT 5'8 HAIR BLACK EYES BROWN BUST 30 WAIST 23 HIPS 33 1/2 SHOE 7



# FERNANDA LY

HEIGHT 5'8 HAIR BLACK EYES BROWN BUST 30 WAIST 23 HIPS 33 1/2 SHOE 7





## FERNANDA LY

HEIGHT 5'8 HAIR BLACK EYES BROWN BUST 30 WAIST 23 HIPS 33 1/2 SHOE 7