

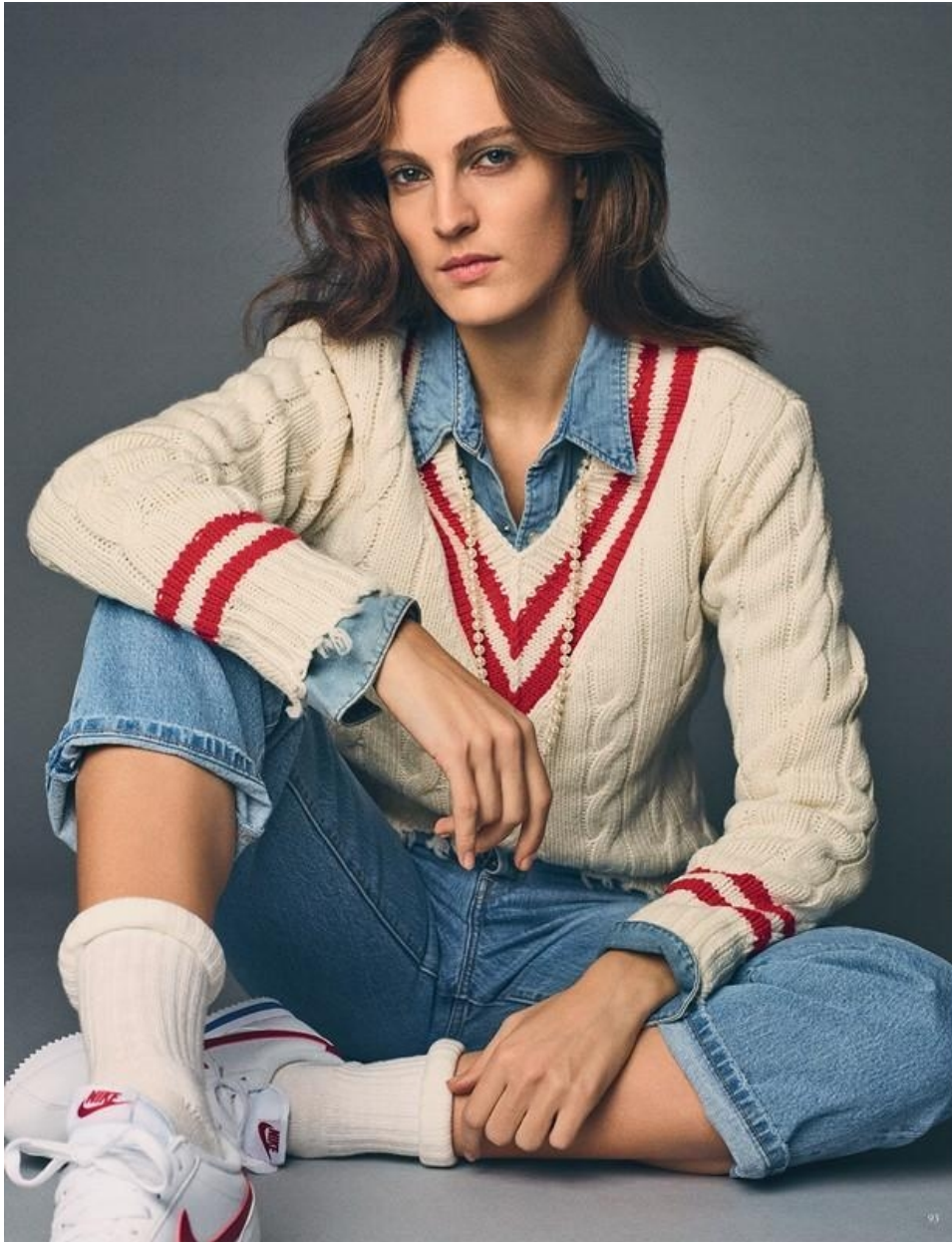
HEIGHT 5'11
HAIR *BROWN*
EYES *GREEN*
BUST 31
WAIST 23
HIPS 35
SHOE 9

dna
MODEL MANAGEMENT LLC

555 WEST 25TH ST, 6TH FL NEW YORK, NY 10001 TEL. 212.226.0080 FAX 212.226.7711 dnamodels.com



OTHILIA SIMON



OTHILIA SIMON

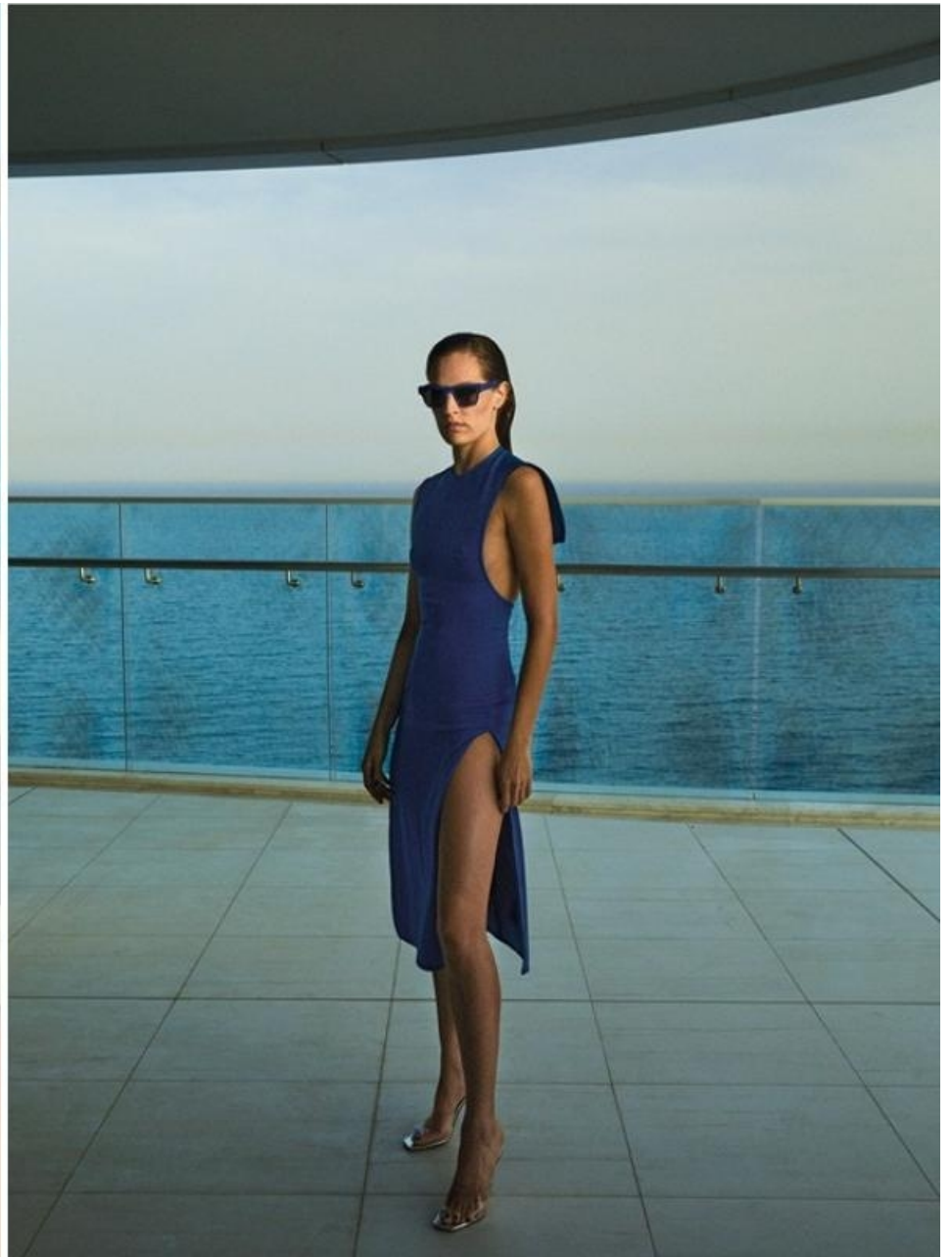
HEIGHT 5'11 HAIR *BROWN* EYES *GREEN* BUST 31 WAIST 23 HIPS 35 SHOE 9



DISCO-LOOK Diese Seite: Krieglänges Meshkleid mit Metallplättchenbesatz, um 5900 €, von **PACO RABANNE**.
Lidschatten „Single Eyeshadow Zambezi“ und Lippenstift „Bad Reputation“ von **NARS**.
GLAM-DRESSES Linke Seite: Silberfarbenes Paillettenkleid mit von Hand aufgestickten Kristallen, von **BLUMARINE**.

OTHILIA SIMON

HEIGHT 5'11 HAIR *BROWN* EYES *GREEN* BUST 31 WAIST 23 HIPS 35 SHOE 9



OTHILIA SIMON

HEIGHT 5'11 HAIR *BROWN* EYES *GREEN* BUST 31 WAIST 23 HIPS 35 SHOE 9



OTHILIA SIMON

HEIGHT 5'11 HAIR *BROWN* EYES *GREEN* BUST 31 WAIST 23 HIPS 35 SHOE 9



Robe longue en velours à col en cuir
 plissé, Ralph Lauren Collection.
 Boucles d'oreilles en métal doré,
 Aurélie Bidermann. Ceinture en
 métal doré, Chanel vintage chez
 Stazia Loren. Mules en soie
 en panne de velours brodées de
 perles, Prada. Boucles d'oreilles et
 bracelets en métal doré, Poggi.
 Ceinture en métal doré, Chanel
 vintage chez Scarlett. Mules à
 plateformes en velours, Charlotte
 Olympia. Culants Wolford.
 Maquillage Côté de Paris Beauté avec
 le Tintu Créme Eclat 029, Les Ombres
 Couleur Quadri 316, Le Mascara Cils
 Effet 1 et, sur les lèvres, le Rouge
 Eclat Couleur 201 Light Pink Beige.



Blouse en voile de soie
 brodée de pois métallisés,
 pantalon large en laine,
 boucles d'oreilles et manchette
 en laiton doré tressé,
 Louis Vuitton.
 PAGE DE GAUCHE, blouse
 en voile de coton, Chanel.
 Gilet de costume en coton,
 Courrèges. Pantalon en
 mousseline de soie et plumes
 d'autruche, Prada. Boucles
 d'oreilles en laiton doré,
 J.W. Anderson. Cullier
 en métal doré, Helene
 Zubeldia. Pendentif en
 bronze laqué or, Annelise
 Michelson. Bracelet
 disque en métal martelé,
 Dsquared². Mules en
 cuir et cristalle Swarovski,
 Dolce & Gabbana.

OTHILIA SIMON

HEIGHT 5'11 HAIR BROWN EYES GREEN BUST 31 WAIST 23 HIPS 35 SHOE 9



OTHILIA SIMON

HEIGHT 5'11 HAIR *BROWN* EYES *GREEN* BUST 31 WAIST 23 HIPS 35 SHOE 9



PHOTOGRAPHY BY CASS BIRD STYLING BY CAMILLE BIDAULT-WADDINGTON

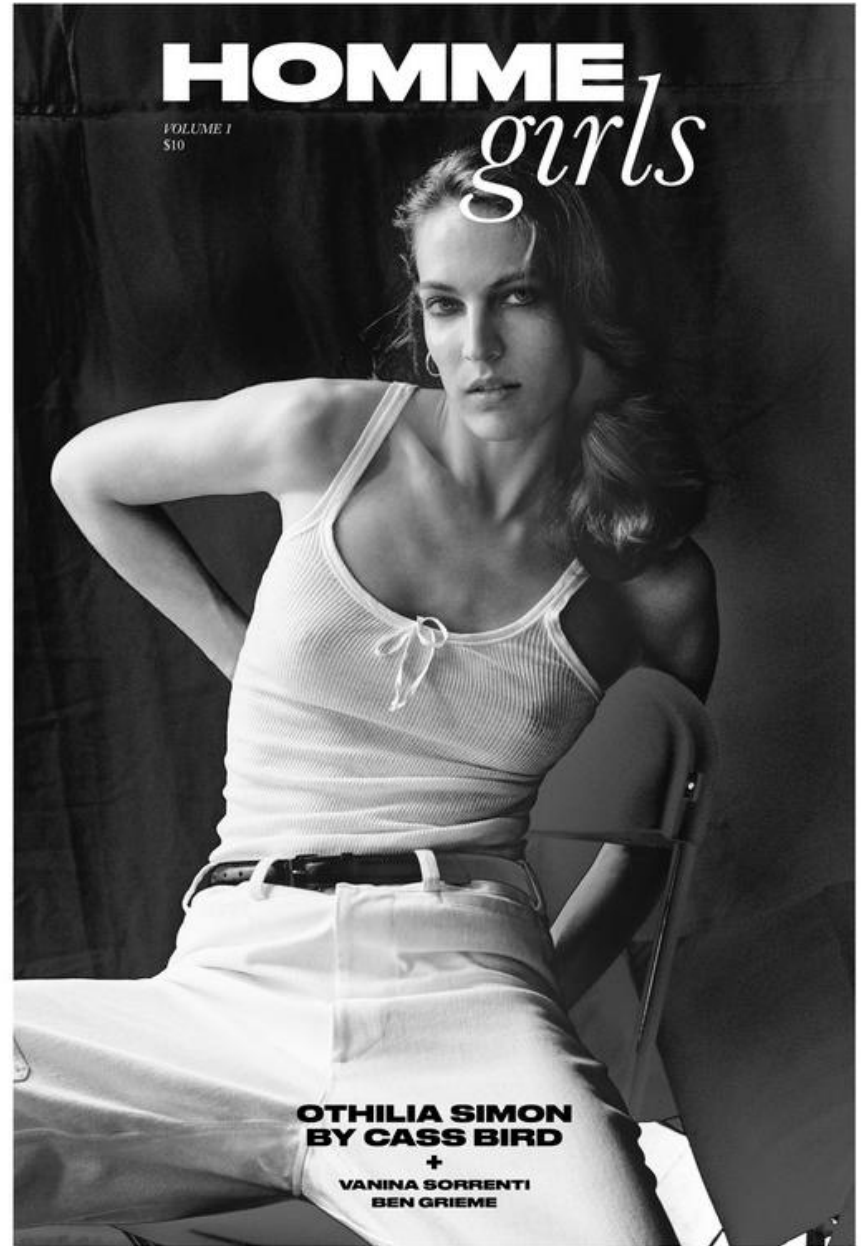
Taille du papier suspendue : 281x1202 (18 x 1020) ISO Canada 2 (18x1) V1 - Ec - Epson_3800_720x440dpi_GMCMermet050_ISCocrite0238L_V1 m4 - GAG Driver - Ec - Photo Black - 720 x 1440 dpi - Under - V1 Job_5098_OPENERS_FASHION_STORIES 7 - PAGE 2

OTHILIA SIMON

HEIGHT 5'11 HAIR BROWN EYES GREEN BUST 31 WAIST 23 HIPS 35 SHOE 9



The season's best blazer is boy-cut and boxy.
GUCCI jacket, KHATTE shorts, and HANES socks.



OTHILIA SIMON

HEIGHT 5'11 HAIR BROWN EYES GREEN BUST 31 WAIST 23 HIPS 35 SHOE 9



Careless classic, old-fashioned silhouettes are made modern with smart reinterpretations.
 ALEXANDER MCQUEEN men's jacket, CHURCH STREET ST. RPLUS Chicago men's shirt, B SIDES jeans, and stylist's own belt.

OTHILIA SIMON

HEIGHT 5'11 HAIR BROWN EYES GREEN BUST 31 WAIST 23 HIPS 35 SHOE 9



MÁS... ES MEJOR
Chamarra en charol,
de 3.1 Phillip Lim;
pendientes en oro con
diamantes, de Dezo
by Sara Beltran; suéter
de Missoni; pantalón
a rayas con bolsillos,
de Sonia Rykiel; suéter
multicolor, de Gucci;
cinturón vintage.



FUEGO EN LA PIEL
Saco con hombros
oversize y pantalón,
ambos de Céline. En
este reportaje: PEINADO,
Panos Papandrianos/The
Wall Group; MAQUILLAJE,
Yumi Lee/Streeters con
productos de M.A.C.
Cosmetics; MANICURA, Yuki
Miyakawa/Kate Ryan;
ASISTENTE DE FOTO, Danilil
Zaikinor; DIGITALIZACIÓN,
Jeanine Robinson;
PRODUCCIÓN EN SET, Phoebe
Cole/Serlin Associates;
MODELO, Othilia Simon/DNA.

OTHILIA SIMON

HEIGHT 5'11 HAIR BROWN EYES GREEN BUST 31 WAIST 23 HIPS 35 SHOE 9



OTRA MIRADA

Del pasado, recibimos ese legado de estilo inconfundible que se reedita bajo la visión de la modernidad. Pendiente de Balzo by Sara Beltrán

2022 *miss vogue*



*Chemise surée en viscose, Iro, 208 €.
Maquillage Sisley avec Sisleya Le Teint Vanille, le Phyto-Eye Twist Pearl, le Physo-Mascara Ultra-Stretch Deep Black et, sur les lèvres, le Physo-Lip Twist Mat Ballet.*

MARS 2019

OTHILIA SIMON

HEIGHT 5'11 HAIR BROWN EYES GREEN BUST 31 WAIST 23 HIPS 35 SHOE 9



Look up by P. Rubin
Shoes by Christian Louboutin

Othilia Simon
by Dan Martensen



Album
Shoes by Schuanda Wang
Jewelry by Versace
Look
Styling by Versace
Hair by Schuanda Wang

OTHILIA SIMON

HEIGHT 5'11 HAIR BROWN EYES GREEN BUST 31 WAIST 23 HIPS 35 SHOE 9

THE OMBREBOOK

06.13.2017

THE VELVET BASICS

UNDERSTAND THE IMPORTANCE OF A WELL-CHOSEN SILHOUETTE

Othilia wears a black lace bra, panties, both, Eres. Dark green velvet trousers, Giorgio Armani. Gold chain, Tiffany & Co. Gold medallion, Maison Auclert. *Photography by Dan Martensen. Styling by Elodie David-Touboul.*



HAIR BY CORINNEAU @ L'U.A. MAKEUP BY ANTOINETTE @ MAKEUPCITY - PARIS/FR

118 SELF SERVICE N°41 FALL/WINTER 2017

THE OMBREBOOK

06.13.2017

THE EASY APPEAL

STRIP IT BACK FOR MAXIMUM EFFECT

Othilia wears a red velvet jacket, Giorgio Armani. Pink cotton boxer shorts, The White Briefs. Gold chain, Tiffany & Co. Gold medallion, Maison Auclert. *Photography by Dan Martensen. Styling by Elodie David-Touboul.*



118 SELF SERVICE N°41 FALL/WINTER 2017

OTHILIA SIMON

HEIGHT 5'11 HAIR BROWN EYES GREEN BUST 31 WAIST 23 HIPS 35 SHOE 9



En la página anterior, anillo Atravata de platino en forma de elefante con un diamante amarillo marrón talla pera de 1,57 quilates, dos zafiros amarillos talla redonda, ojos de diamantes naranjas, dos millos de marfil laseado y diamantes talla brillante, de la colección Magritude de CARTIER ALTA JOYERIA; y vestido de satén, de PHILOSOPHY M LORENZO SERAFINI. En esta página, pendientes Hyades de oro blanco con tres pedacitos talla cabujón de 2,97 quilates en total, cuarzo con inclusiones de pirita y diamantes talla rosa, cojín y brillante de la colección Magritude, de CARTIER ALTA JOYERIA; y chaqueta de esmoquin, de SAINT LAURENT FOR ANTHONY VACCARELLA.

*Maquillaje: Cecile Paravians (Beynart Beauté) para Laura Mercier. Peluquería: Cyril Laloue (Open Talent Paris).
 Monticura: Laura Fariot (Am Liss). Modelo: Othilia Simon (Open Paris). Casting: Nicolas Bouchard (W&A Casting). Fotos: Paul Dromer (Am Liss).
 Set designer: Cedric, Cyril Colonges (Agence Saint Germain). Producción: Simon de la Roche (Prestepo Producción).*

OTHILIA SIMON

HEIGHT 5'11 HAIR BROWN EYES GREEN BUST 31 WAIST 23 HIPS 35 SHOE 9



Pantalon en vinyle, Kenzo. Collants Wolford. Escarpins asymétriques en «alter cuir» verni, Stella McCartney. PAGE DE GAUCHE, Mante volantée en soie, et pantalon en lin métallisé, Isabel Marant. Crinière en cuir nappa clouté, Philosophy di Lorenzo Serafini. Gants en cuir, Balenciaga. Boucle d'oreille en laiton argenté, J.W. Anderson. Lunettes de soleil, JPlus. Chapeau en feutre, Maison Traclet.



OTHILIA SIMON

HEIGHT 5'11 HAIR BROWN EYES GREEN BUST 31 WAIST 23 HIPS 35 SHOE 9



OTHILIA SIMON

HEIGHT 5'11 HAIR *BROWN* EYES *GREEN* BUST 31 WAIST 23 HIPS 35 SHOE 9



OTHILIA SIMON

HEIGHT 5'11 HAIR *BROWN* EYES *GREEN* BUST 31 WAIST 23 HIPS 35 SHOE 9



打す魔性の光。

神秘的な光を放つオーストリアの
エメラルドが輝くネックレス
「ソートワーム」。70年代に登場
したクリエティブブランド
が、夜のローマにエキゾチックな光
を打す。1970年のネックレス (YG
www.giambattistavalli.com)



心を揺さぶる一瞬。

ローマのオーストリアが黄金期を迎え
た頃。その「オーストリア」の
時代のきらめく女優たちをイ
メージしたネックレスやイヤリング
が、時を超人気女優の輝きで心を揺さ
ぶる。1967年のイヤリング 1967年
のネックレス (ともにヘリテージコ
レクション) (YG www.giambattistavalli.com)

Hair: Malcolm Edwards at Art Partner
Makeup: Lisa Butler at Bryant Artists
Manicure: Laura Grieco
Casting: Eva Harle for VLM Productions
Model: Othilia Simon
Production: VLM Productions with MAI
Styling Assistants: Camilla Bossi and Federica Carnevali

OTHILIA SIMON

HEIGHT 5'11 HAIR BROWN EYES GREEN BUST 31 WAIST 23 HIPS 35 SHOE 9



OTHILIA SIMON

HEIGHT 5'11 HAIR *BROWN* EYES *GREEN* BUST 31 WAIST 23 HIPS 35 SHOE 9



OTHILIA SIMON

HEIGHT 5'11 HAIR BROWN EYES GREEN BUST 31 WAIST 23 HIPS 35 SHOE 9

VOGUE • № II (26) • ЛЮТЕНЬ 2017



vogue.ua

OTHILIA SIMON

HEIGHT 5'11 HAIR *BROWN* EYES *GREEN* BUST 31 WAIST 23 HIPS 35 SHOE 9